

## UNIVERSITÀ DI PISA PRESIDIO DELLA QUALITÀ

Questionario studenti sulla didattica a.a. 2024 / 2025  
primo e secondo semestre  
(periodo di osservazione novembre 2024 - luglio 2025)

Dipartimento di:

**Farmacia**

Corso di Studio in:

**WNU-LM**

**Scienze Della Nutrizione Umana**

LEGENDA VALUTAZIONI STANDARD sulle affermazioni contenute nei vari item:

1 = giudizio totalmente negativo

2 = più no che sì

3 = più sì che no

4 = giudizio totalmente positivo

n° Questionari A: 1.444 n°r B: 193

Me A N.Risp Me B N.Risp

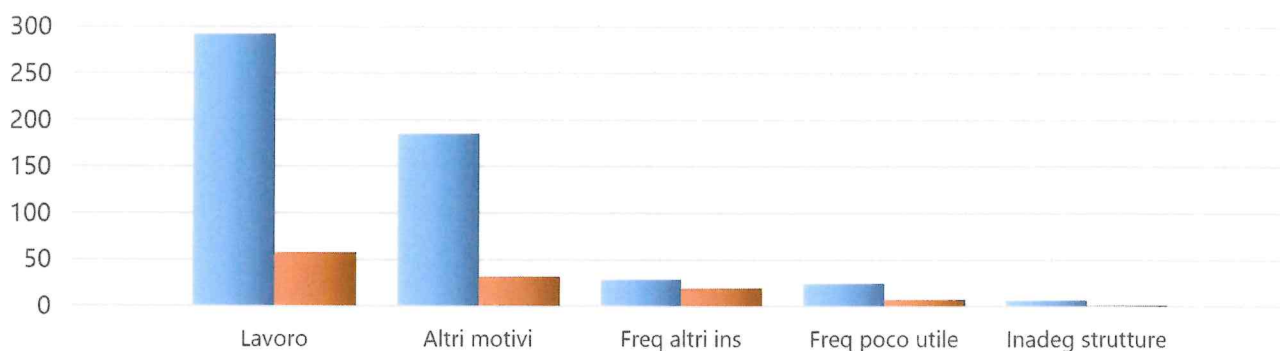
|               |  |            |       |            |     |
|---------------|--|------------|-------|------------|-----|
| <b>BP</b>     | La mia presenza alle lezioni è stata nell'a.a. 2024-25: (1 = frequenza nulla o inferiore al 25%; 2 = frequenza fra il 25% e il 50%; 3 = frequenza fra il 50% e il 75%; 4 = frequenza oltre il 75%)   | <b>2,9</b> | 1.444 | <b>2,2</b> | 193 |
| <b>B01</b>    | Le mie conoscenze preliminari sono risultate sufficienti per la comprensione degli argomenti del programma d'esame?  | <b>3,2</b> | 1.444 | <b>3,0</b> | 193 |
| <b>B02</b>    | Il carico di studio dell'insegnamento è proporzionato ai crediti assegnati?  | <b>3,2</b> | 1.444 | <b>2,9</b> | 193 |
| <b>B03</b>    | Il materiale didattico (indicato e disponibile) è adeguato per lo studio della materia?  | <b>3,2</b> | 1.444 | <b>3,0</b> | 193 |
| <b>B04</b>    | Le modalità di esame sono state definite in modo chiaro?   | <b>3,3</b> | 1.444 | <b>3,2</b> | 193 |
| <b>B05</b>    | Gli orari di svolgimento di lezioni, esercitazioni e altre eventuali attività didattiche sono rispettati?  | <b>3,5</b> | 943   | <b>3,3</b> | 85  |
| <b>B05_AF</b> | Le aule in cui si sono svolte le lezioni sono risultate adeguate? (si vede, si sente, si trova posto)  | <b>3,2</b> | 791   | <b>3,0</b> | 62  |
| <b>B06</b>    | Il docente stimola/motiva l'interesse verso la disciplina?   | <b>3,4</b> | 943   | <b>3,2</b> | 85  |
| <b>B07</b>    | Il docente espone gli argomenti in modo chiaro?  | <b>3,3</b> | 943   | <b>3,1</b> | 85  |
| <b>B08</b>    | Le attività didattiche integrative - esercitazioni, tutorati, laboratori (compresi quelli linguistici) - sono utili all'apprendimento della materia?   | <b>3,5</b> | 334   | <b>3,4</b> | 32  |
| <b>B09</b>    | L'insegnamento è stato svolto in maniera coerente con quanto dichiarato sul Course Catalogue?  | <b>3,4</b> | 943   | <b>3,1</b> | 85  |
| <b>B10</b>    | Il docente è reperibile per chiarimenti e spiegazioni?   | <b>3,4</b> | 821   | <b>3,2</b> | 112 |
| <b>B11</b>    | Quanto ritieni che il/la docente sia rispettoso/a dei principi di eguaglianza e pari opportunità?  | <b>3,3</b> | 1.444 | <b>3,1</b> | 193 |
| <b>F1</b>     | Ha superato gli esami propedeutici all'insegnamento? (nel caso in cui l'insegnamento preveda propedeuticità) (1=Propedeuticità non prevista; 2=Nessuna propedeuticità superata; 3=Propedeuticità superate parzialmente; 4=Propedeuticità superate completamente) | <b>1,3</b> | 1.444 | <b>2,0</b> | 193 |
| <b>F2</b>     | Quanto è complessivamente corretto e rispettoso il docente nei confronti degli studenti?   | <b>3,4</b> | 1.444 | <b>3,3</b> | 193 |
| <b>F3</b>     | Il servizio di tutorato alla pari è stato utile? (1=Ne conoscevo l'esistenza ma non ne ho usufruito; 2=Non sapevo che esistesse; 3=No, non è stato utile; 4=Si, è stato utile)   | <b>1,6</b> | 1.444 | <b>2,0</b> | 193 |
| <b>BS01</b>   | Sono interessato/a agli argomenti trattati nel corso di insegnamento?  | <b>3,4</b> | 1.444 | <b>3,3</b> | 193 |
| <b>BS02</b>   | Giudizio complessivo sull'insegnamento   | <b>3,3</b> | 1.444 | <b>3,2</b> | 193 |

#### INFORMAZIONI SULLE SPECIFICHE DI ELABORAZIONE DEI RISULTATI:

- a) i risultati sono stratificati su 2 gruppi di rispondenti (gruppi A e B): il primo è relativo agli studenti che hanno dichiarato di aver frequentato il corso nell'a.a. corrente, il secondo è composto da coloro che hanno frequentato in a.a. precedenti ma con lo stesso docente;
  - b) oltre al totale dei quest. compilati viene riportato in tabella, accanto alla media delle valutazioni, anche il n° di risposte valide per singola domanda;
  - c) sono poi riportati i valori medi delle valutazioni per i moduli che hanno avuto almeno 5 questionari validi;
  - d) il report si chiude con i commenti liberi degli studenti.
- Si ricorda in ultimo che il "giudizio complessivo sull'insegnamento" non rappresenta il risultato di un calcolo della media delle valutazioni sulle precedenti domande, ma emerge direttamente da un item del questionario, al quale rispondono gli studenti.

## Ragioni scarsa frequenza lezioni (A e B)

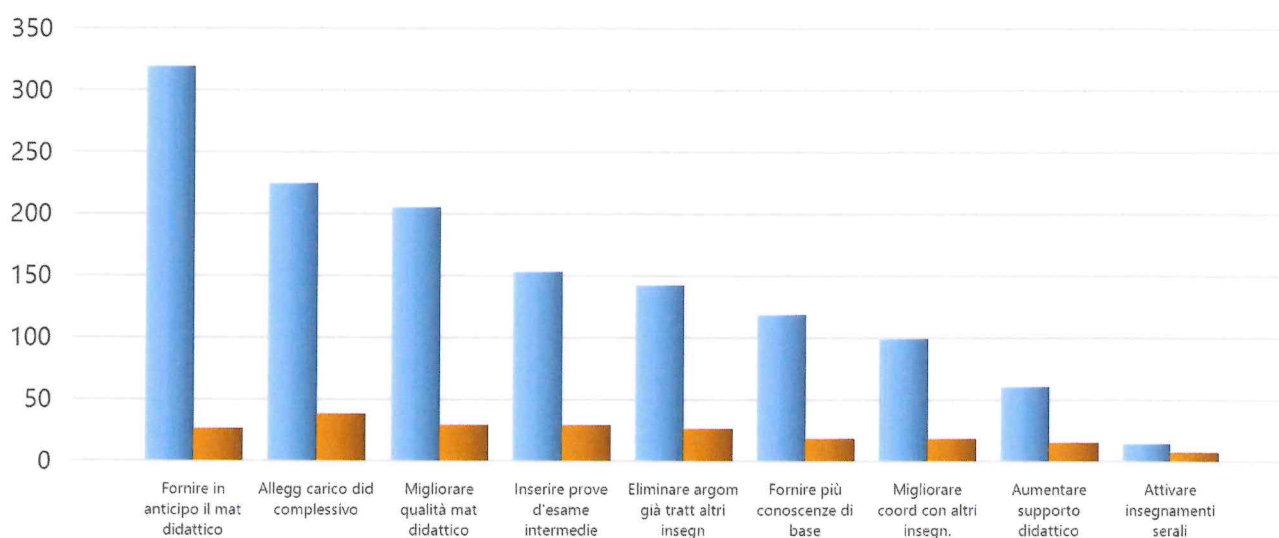
GRUPPO A GRUPPO B



| Motivo   | Gr. A | Gr. B |
|--|-------|-------|
| P01-Lavoro   | 292   | 57    |
| P02-Frequenza lezioni di altri insegnanti  | 28    | 19    |
| P03-Frequenza poco utile ai fini della preparazione dell'esame   | 24    | 7     |
| P04-Le strutture dedicate all'attività didattica non consentono la frequenza agli studenti interessati | 6     | 1     |
| P05-Altri motivi   | 185   | 31    |

## Suggerimenti per il miglioramento della didattica (A e B)

GRUPPO A GRUPPO B

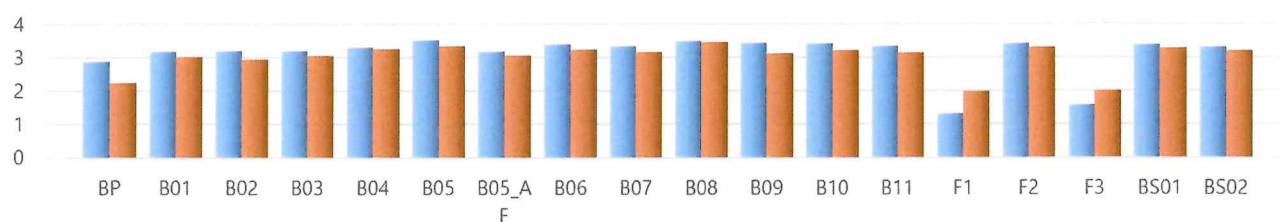


| Suggerimento   | Gr. A | Gr. B |
|--|-------|-------|
| S01-Alleggerire il carico didattico complessivo                          | 224   | 38    |
| S02-Aumentare l'attività di supporto didattico                           | 60    | 15    |
| S03-Fornire più conoscenze di base                                       | 118   | 18    |
| S04-Eliminare dal programma argomenti già trattati in altri insegnamenti | 142   | 26    |
| S05-Migliorare il coordinamento con altri insegnamenti                   | 99    | 18    |
| S06-Migliorare la qualità del materiale didattico                        | 205   | 29    |
| S07-Fornire in anticipo il materiale didattico                           | 319   | 26    |
| S08-Inserire prove d'esame intermedie                                    | 153   | 29    |
| S09-Attivare insegnamenti serali   | 14    | 7     |



### Media valutazioni risposte studenti frequentanti A.A. corrente (A) e anni precedenti (B)

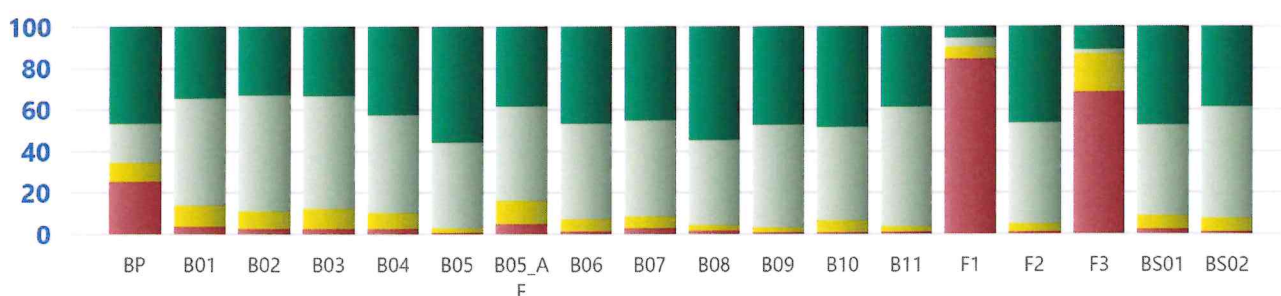
GRUPPO A GRUPPO B



| GR | BP  | B01 | B02 | B03 | B04 | B05 | B05_A | B06 | B07 | B08 | B09 | B10 | B11 | F1  | F2  | F3  | BS01 | BS02 |
|----|-----|-----|-----|-----|-----|-----|-------|-----|-----|-----|-----|-----|-----|-----|-----|-----|------|------|
| A  | 2.9 | 3.2 | 3.2 | 3.2 | 3.3 | 3.5 | 3.2   | 3.4 | 3.3 | 3.5 | 3.4 | 3.4 | 3.3 | 1.3 | 3.4 | 1.6 | 3.4  | 3.3  |
| B  | 2.2 | 3.0 | 2.9 | 3.0 | 3.2 | 3.3 | 3.0   | 3.2 | 3.1 | 3.4 | 3.1 | 3.2 | 3.1 | 2.0 | 3.3 | 2.0 | 3.3  | 3.2  |

### Distribuzione freq. % A.A. corrente (Gruppo A)

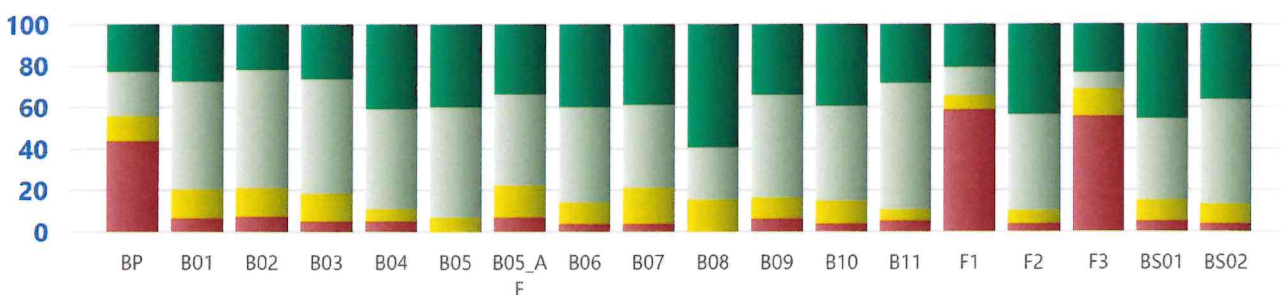
% val "4" % val "3" % val "2" % val "1"



| VAL | BP   | B01  | B02  | B03  | B04  | B05  | B05_A | B06  | B07  | B08  | B09  | B10  | B11  | F1   | F2   | F3   | BS01 | BS02 |
|-----|------|------|------|------|------|------|-------|------|------|------|------|------|------|------|------|------|------|------|
| 4   | 46.7 | 34.5 | 33.1 | 33.3 | 42.7 | 56.0 | 38.4  | 46.7 | 45.3 | 54.8 | 47.2 | 48.6 | 38.9 | 5.5  | 46.5 | 11.3 | 47.5 | 38.9 |
| 3   | 18.6 | 51.5 | 55.6 | 54.2 | 46.9 | 41.0 | 45.4  | 45.9 | 46.0 | 40.7 | 49.4 | 44.9 | 57.2 | 4.2  | 48.5 | 1.9  | 43.5 | 53.5 |
| 2   | 9.4  | 10.3 | 8.9  | 10.0 | 8.0  | 2.3  | 11.4  | 6.3  | 6.0  | 3.0  | 2.7  | 5.8  | 3.0  | 5.8  | 4.1  | 18.4 | 6.9  | 6.6  |
| 1   | 25.3 | 3.7  | 2.4  | 2.4  | 2.4  | 0.6  | 4.8   | 1.2  | 2.7  | 1.5  | 0.7  | 0.6  | 0.9  | 84.4 | 0.9  | 68.4 | 2.1  | 1.0  |

### Distribuzione freq. % A.A. precedenti (Gruppo B)

% val "4" % val "3" % val "2" % val "1"



| VAL | BP   | B01  | B02  | B03  | B04  | B05  | B05_A | B06  | B07  | B08  | B09  | B10  | B11  | F1   | F2   | F3   | BS01 | BS02 |
|-----|------|------|------|------|------|------|-------|------|------|------|------|------|------|------|------|------|------|------|
| 4   | 22.8 | 27.5 | 21.8 | 26.4 | 40.9 | 40.0 | 33.9  | 40.0 | 38.8 | 59.4 | 34.1 | 39.3 | 28.5 | 20.7 | 43.5 | 23.3 | 45.6 | 36.3 |
| 3   | 21.2 | 51.8 | 57.0 | 54.9 | 47.7 | 52.9 | 43.5  | 45.9 | 40.0 | 25.0 | 49.4 | 45.5 | 60.6 | 13.5 | 46.1 | 7.8  | 38.9 | 50.3 |
| 2   | 12.4 | 14.5 | 14.0 | 14.0 | 6.7  | 7.1  | 16.1  | 10.6 | 17.6 | 15.6 | 10.6 | 11.6 | 5.7  | 7.3  | 6.7  | 13.5 | 10.9 | 9.8  |
| 1   | 43.5 | 6.2  | 7.3  | 4.7  | 4.7  | 0.0  | 6.5   | 3.5  | 3.5  | 0.0  | 5.9  | 3.6  | 5.2  | 58.5 | 3.6  | 55.4 | 4.7  | 3.6  |