



## Università di Pisa Presidio della qualità

Questionario studenti sulla didattica a.a. 2018/19  
(periodo di osservazione novembre 2018 - luglio 2019)

Dipartimento di:

**Farmacia**

Corso di Studio in:

WNU-LM

**SCIENZE DELLA NUTRIZIONE UMANA**

*Elab. a cura Direzione Programmazione, Valutazione e C.I. (D.Rasoini)*



# UNIPI - Presidio della qualità di Ateneo

## Questionario web sulla didattica - a.a. 2018/19 1° e 2°sem.

DIPARTIMENTO: **Farmacia**

COD\_CD\_L WNU-LM SCIENZE DELLA NUTRIZIONE UMANA

### INFORMAZIONI SULLE SPECIFICHE DI ELABORAZIONE DEI RISULTATI

- a) periodo di osservazione: da novembre 2018 a luglio 2019, indicazione del semestre sulla base degli archivi di prog. didattica;  
 b) i risultati sono stratificati su 2 gruppi di rispondenti (gruppi A e B): il primo è relativo agli studenti che hanno dichiarato di aver frequentato gli insegnamenti valutati nell' a.a. 2018/19, il secondo è composto da coloro che hanno frequentato nel 2017/18 o in a.a. precedenti, ma con lo stesso docente (ogni diagramma dichiara nel titolo il gruppo di dati che rappresenta);  
 c) dopo i grafici di riepilogo per CdS è riportata una tabella con le medie di ogni modulo valutato - sono evidenziati in rosso i valori inferiori a 2,5 (da notare che i moduli valutati dai due gruppi di rispondenti possono essere molto diversi);  
 d) segue poi una tabella con tutte le risposte a testo libero date dagli studenti;  
 e) nell'ultima pagina c'è una tabella, a livello complessivo di CdS, con le medie per ogni singola domanda richiedente una risposta chiusa a 4 livelli di accordo/disaccordo, con il testo esteso di ogni item proposto agli studenti.

LEGENDA VALUTAZIONI ==> 1=giudizio totalmente negativo 2 = più no che si 3= più si che no 4 = giudizio totalmente positivo

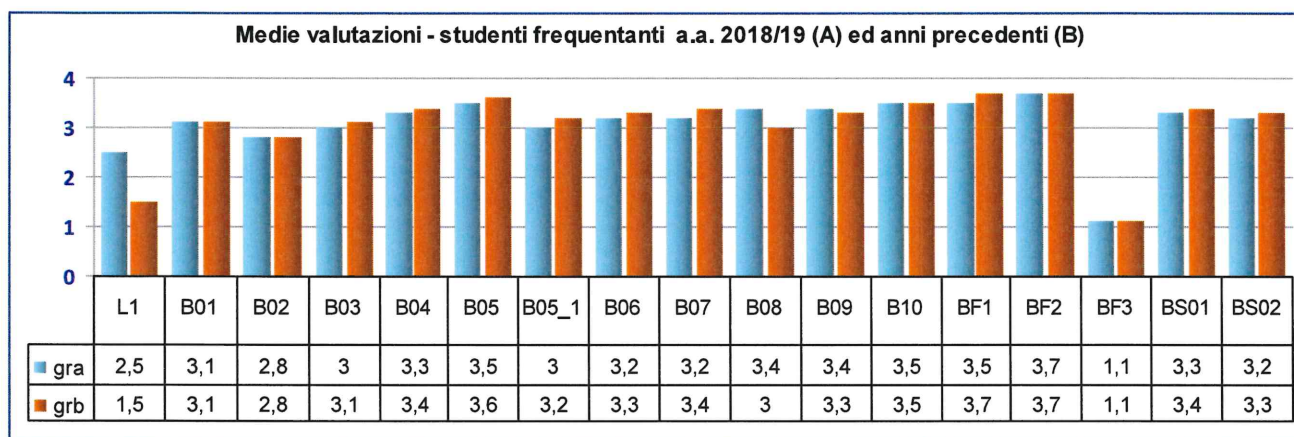
L1: 1 = frequenza minore del 25%; 2 = frequenza minore della metà; 3 = frequenza oltre la metà; 4 = frequenza completa

B2: 1 = carico di studio eccessivo; 2 =elevato; 3 = adeguato; 4 = ridotto

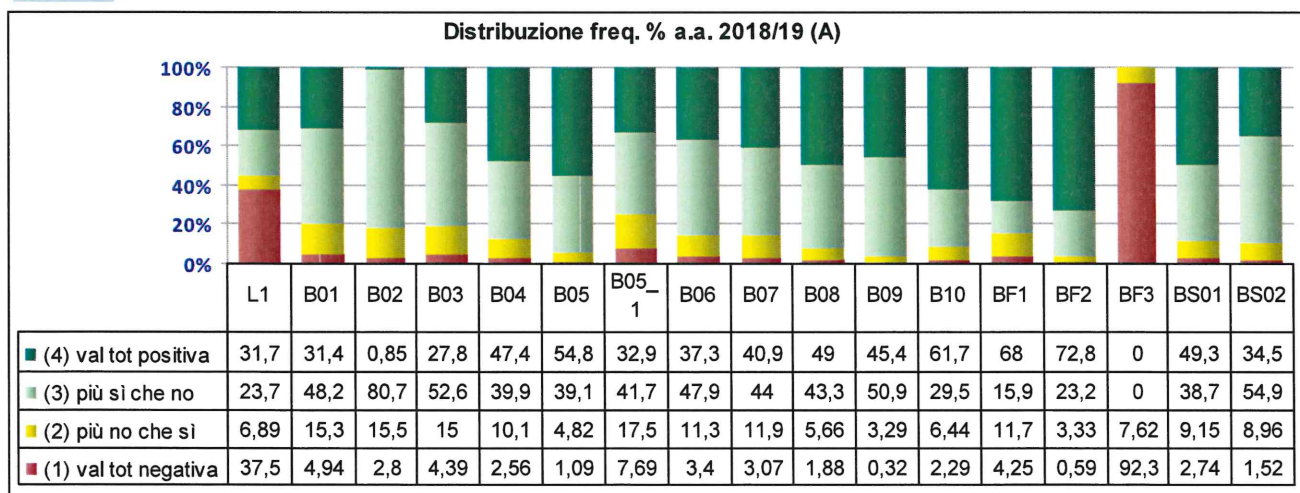
**Graf.1**

N° questionari A **1639**

N° questionari B **215**

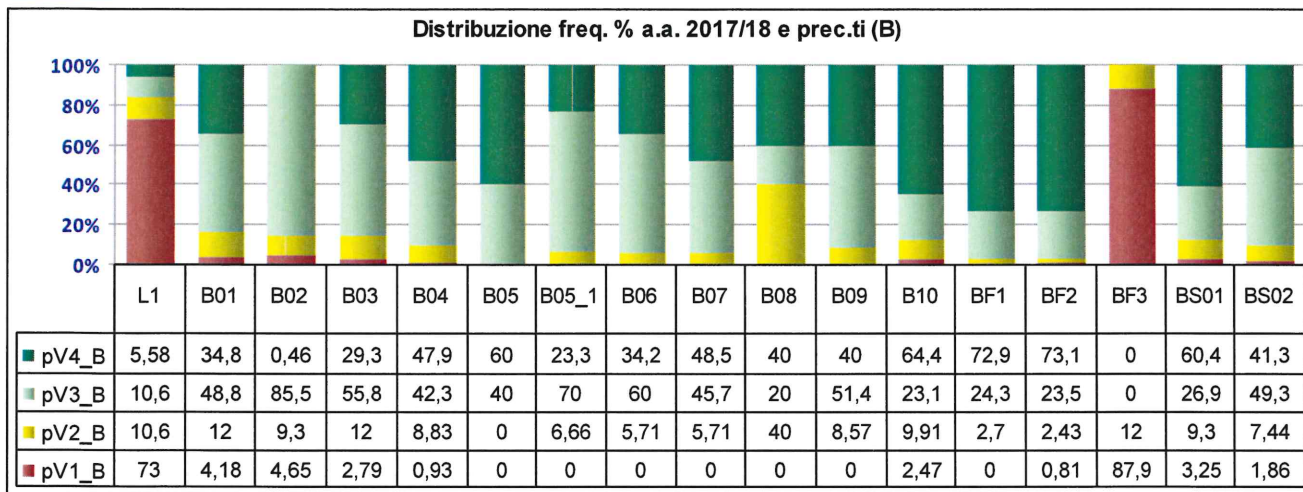


**Graf.2**

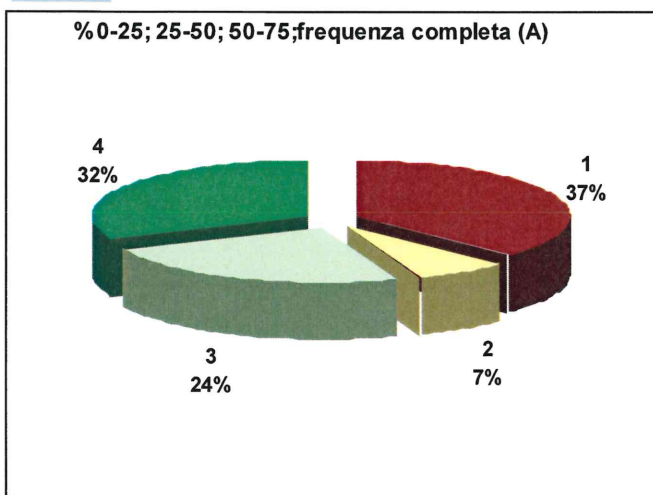




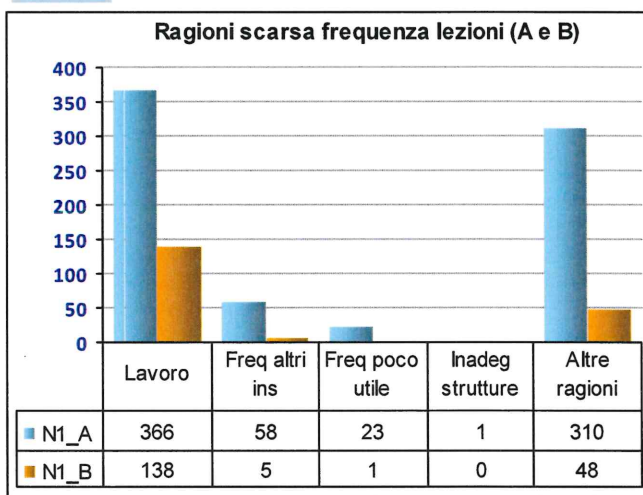
**Graf.3**



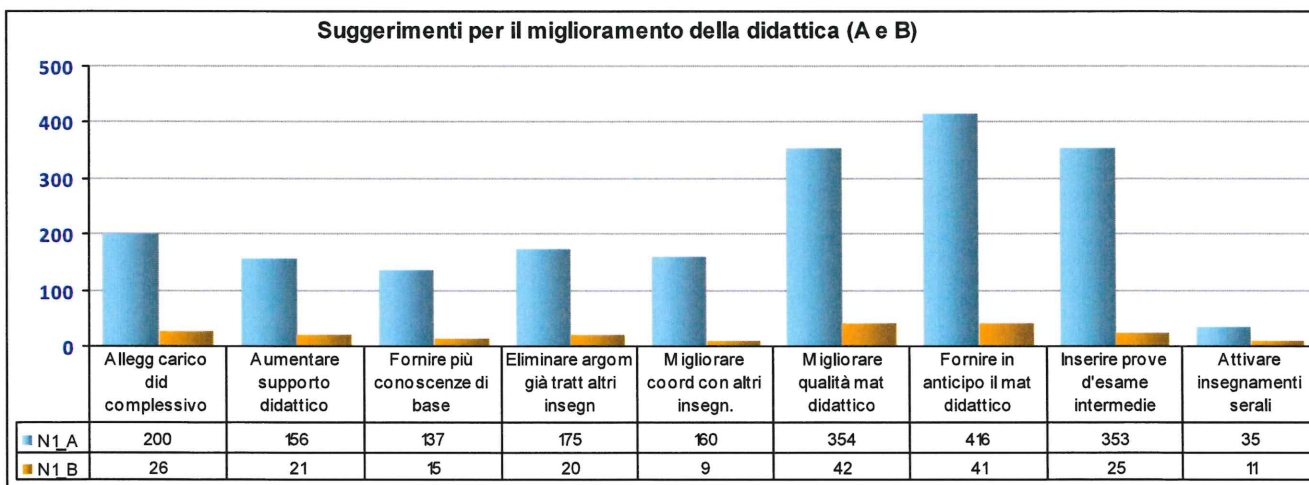
**Graf.4**



**Graf.5**



**Graf.6**



Medie per singola domanda a livello di CdS, gruppi "A" e "B"

Tab.3 NB: le domande con codice in casella blu sono il gruppo riservato agli studenti che dichiarano di aver seguito > 50% delle lezioni.		n° questionari A:	1639	n° q B:	215
		me A		me B	
L1	La mia presenza alle lezioni è stata: (1 = frequenza minore del 25%; 2 = frequenza minore della metà; 3 = frequenza oltre la metà; 4 = frequenza	2,5		1,5	
B01	Le conoscenze preliminari possedute sono risultate sufficienti per la comprensione degli argomenti del programma d'esame?	3,1		3,1	
B02	Il carico di studio dell'insegnamento è proporzionato ai crediti assegnati? (1 = carico di studio eccessivo; 2 =elevato; 3 = adeguato; 4 = ridotto)	2,8		2,8	
B03	Il materiale didattico (indicato e disponibile) è adeguato per lo studio della materia?	3,0		3,1	
B04	Le modalità di esame sono state definite in modo chiaro?	3,3		3,4	
B05	Gli orari di svolgimento di lezioni, esercitazioni e altre eventuali attività didattiche sono rispettati?	3,5		3,6	
B05_1	Le aule in cui si svolgono le lezioni sono adeguate? (si vede, si sente, si trova posto)	3,0		3,2	
B06	Il docente stimola / motiva l'interesse verso la disciplina?	3,2		3,3	
B07	Il docente espone gli argomenti in modo chiaro?	3,2		3,4	
B08	Le attività didattiche integrative (esercitazioni, tutorati, laboratori, etc.) sono utili all'apprendimento della materia?	3,4		3	
B09	L'insegnamento è stato svolto in maniera coerente con quanto dichiarato sul sito Web del corso di studio?	3,4		3,3	
B10	Il docente è reperibile per chiarimenti e spiegazioni?	3,5		3,5	
BF1	Ha superato gli esami propedeutici all'insegnamento? (solo per studenti iscritti ad anni successivi al primo -- 1 nessuno; 2 in minima parte; 3 maggior parte; 4 tutti)	3,5		3,7	
BF2	Quanto è complessivamente corretto e rispettoso il docente nei confronti degli studenti?	3,7		3,7	
BF3	Devi sostenere l'esame completo (1) o solo un colloquio integrativo (2)?	1,1		1,1	
BS01	E' interessato/a agli argomenti trattati nel corso di insegnamento?	3,3		3,4	
BS02	Giudizio complessivo sull'insegnamento.	3,2		3,3	