



Università di Pisa Presidio della qualità

Questionario studenti sulla didattica a.a. 2018/19
(periodo di osservazione novembre 2018 - luglio 2019)

Dipartimento di:

Farmacia

Corso di Studio in:

CTF-LM5

CHIMICA E TECNOLOGIA FARMACEUTICHE

Elab. a cura Direzione Programmazione, Valutazione e C.I. (D.Rasoini)



UNIFI - Presidio della qualità di Ateneo

Questionario web sulla didattica - a.a. 2018/19 1° e 2°sem.

DIPARTIMENTO: **Farmacia**

COD_CD_L CTF-LM5 CHIMICA E TECNOLOGIA FARMACEUTICHE

INFORMAZIONI SULLE SPECIFICHE DI ELABORAZIONE DEI RISULTATI

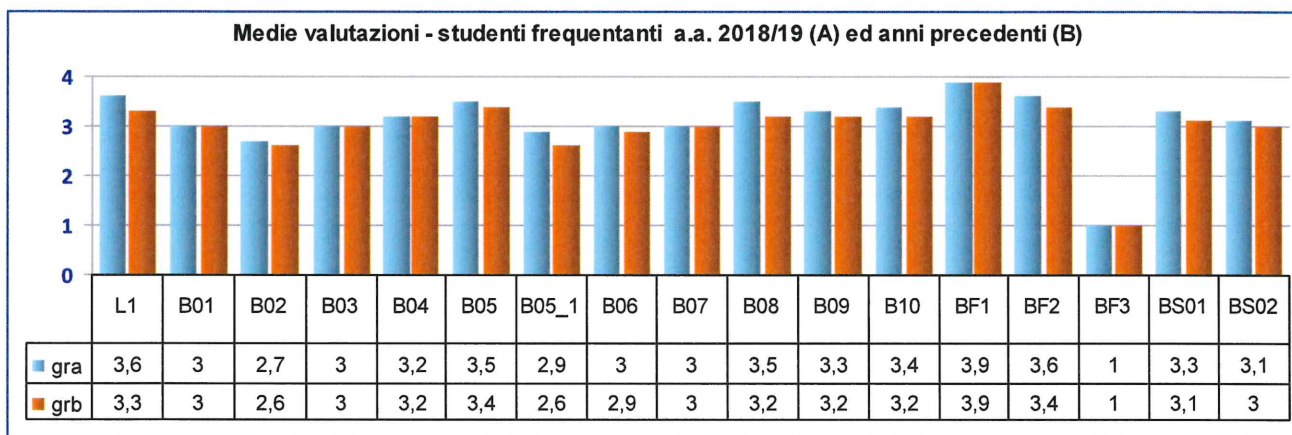
- a) periodo di osservazione: da novembre 2018 a luglio 2019, indicazione del semestre sulla base degli archivi di prog. didattica;
- b) i risultati sono stratificati su 2 gruppi di rispondenti (gruppi A e B): il primo è relativo agli studenti che hanno dichiarato di aver frequentato gli insegnamenti valutati nell' a.a. 2018/19, il secondo è composto da coloro che hanno frequentato nel 2017/18 o in a.a. precedenti, ma con lo stesso docente (ogni diagramma dichiara nel titolo il gruppo di dati che rappresenta);
- c) dopo i grafici di riepilogo per CdS è riportata una tabella con le medie di ogni modulo valutato - sono evidenziati in rosso i valori inferiori a 2,5 (da notare che i moduli valutati dai due gruppi di rispondenti possono essere molto diversi);
- d) segue poi una tabella con tutte le risposte a testo libero date dagli studenti;
- e) nell'ultima pagina c'è una tabella, a livello complessivo di CdS, con le medie per ogni singola domanda richiedente una risposta chiusa a 4 livelli di accordo/disaccordo, con il testo esteso di ogni item proposto agli studenti.

LEGENDA VALUTAZIONI ==> 1=giudizio totalmente negativo 2 = più no che sì 3= più sì che no 4 = giudizio totalmente positivo
 L1: 1 = frequenza minore del 25%; 2 = frequenza minore della metà; 3 = frequenza oltre la metà; 4 = frequenza completa
 B2: 1 = carico di studio eccessivo; 2 =elevato; 3 = adeguato; 4 = ridotto

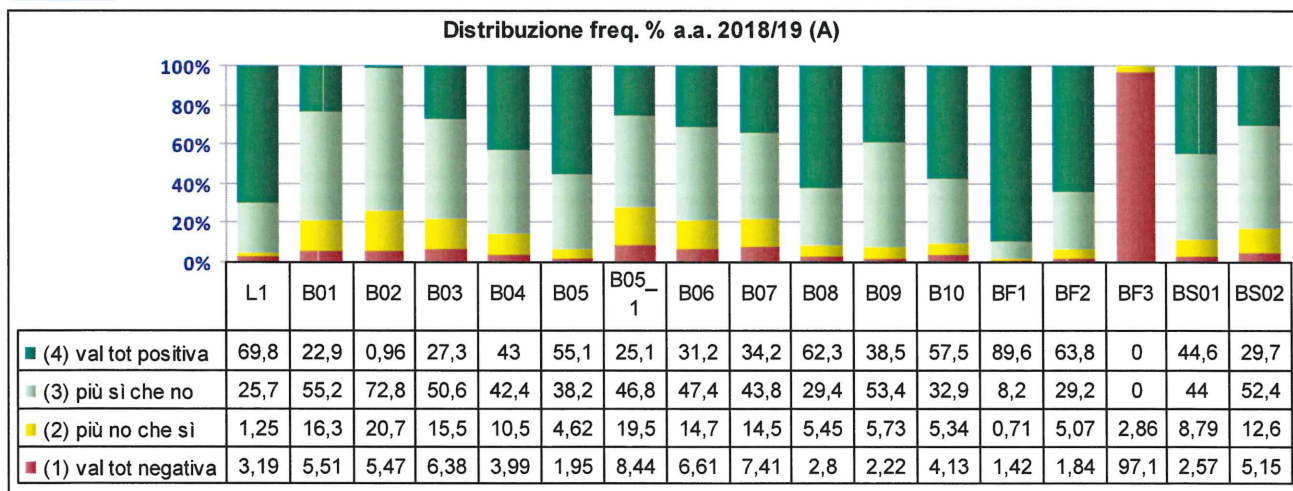
Graf.1

N° questionari A **3103**

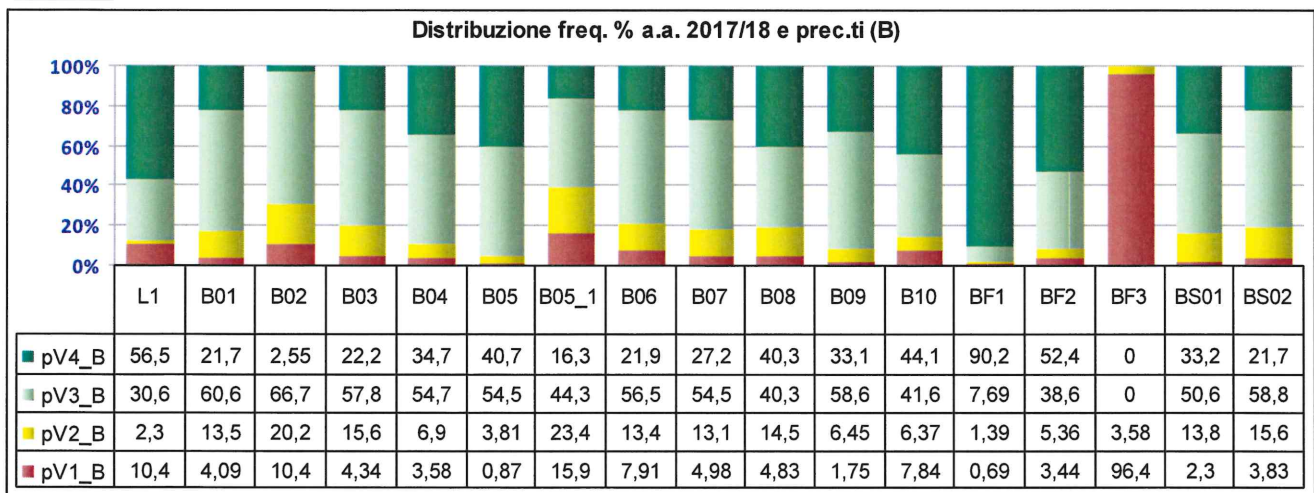
N° questionari B **391**



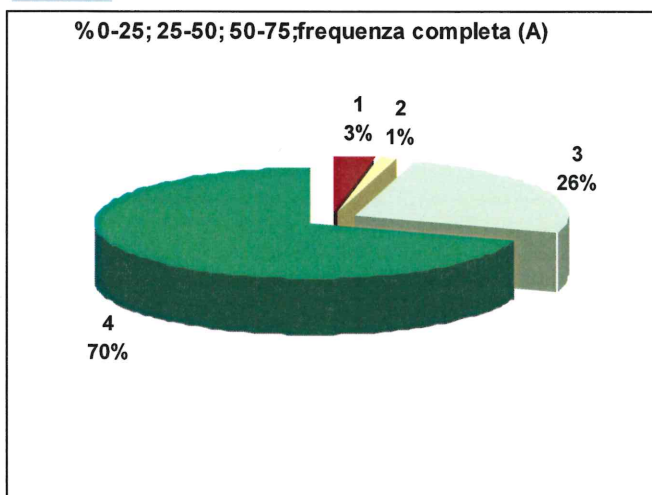
Graf.2



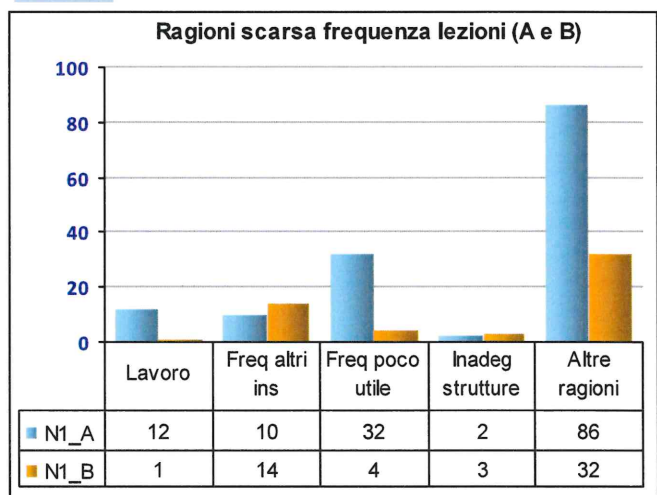
Graf.3



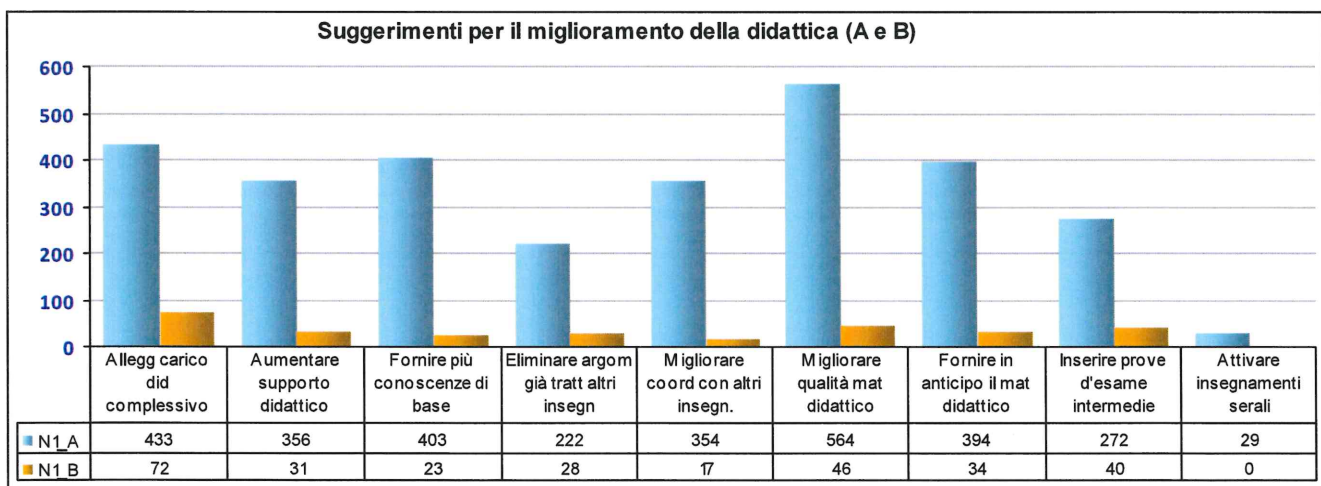
Graf.4



Graf.5



Graf.6



Medie per singola domanda a livello di CdS, gruppi "A" e "B"

Tab.3 NB: le domande con codice in casella blu sono il gruppo riservato agli studenti che dichiarano di aver seguito > 50% delle lezioni.		n° questionari A:	3103	n°q B:	391
		me A		me B	
L1	La mia presenza alle lezioni è stata: (1 = frequenza minore del 25%; 2 = frequenza minore della metà; 3 = frequenza oltre la metà; 4 = frequenza	3,6		3,3	
B01	Le conoscenze preliminari possedute sono risultate sufficienti per la comprensione degli argomenti del programma d'esame?	3,0		3	
B02	Il carico di studio dell'insegnamento è proporzionato ai crediti assegnati? (1 = carico di studio eccessivo; 2 =elevato; 3 = adeguato; 4 = ridotto)	2,7		2,6	
B03	Il materiale didattico (indicato e disponibile) è adeguato per lo studio della materia?	3,0		3	
B04	Le modalità di esame sono state definite in modo chiaro?	3,2		3,2	
B05	Gli orari di svolgimento di lezioni, esercitazioni e altre eventuali attività didattiche sono rispettati?	3,5		3,4	
B05_1	Le aule in cui si svolgono le lezioni sono adeguate? (si vede, si sente, si trova posto)	2,9		2,6	
B06	Il docente stimola / motiva l'interesse verso la disciplina?	3,0		2,9	
B07	Il docente espone gli argomenti in modo chiaro?	3,0		3	
B08	Le attività didattiche integrative (esercitazioni, tutorati, laboratori, etc.) sono utili all'apprendimento della materia?	3,5		3,2	
B09	L'insegnamento è stato svolto in maniera coerente con quanto dichiarato sul sito Web del corso di studio?	3,3		3,2	
B10	Il docente è reperibile per chiarimenti e spiegazioni?	3,4		3,2	
BF1	Ha superato gli esami propedeutici all'insegnamento? (solo per studenti iscritti ad anni successivi al primo -- 1 nessuno; 2 in minima parte; 3 maggior parte; 4 tutti)	3,9		3,9	
BF2	Quanto è complessivamente corretto e rispettoso il docente nei confronti degli studenti?	3,6		3,4	
BF3	Devi sostenere l'esame completo (1) o solo un colloquio integrativo (2)?	1,0		1	
BS01	E' interessato/a agli argomenti trattati nel corso di insegnamento?	3,3		3,1	
BS02	Giudizio complessivo sull'insegnamento.	3,1		3	